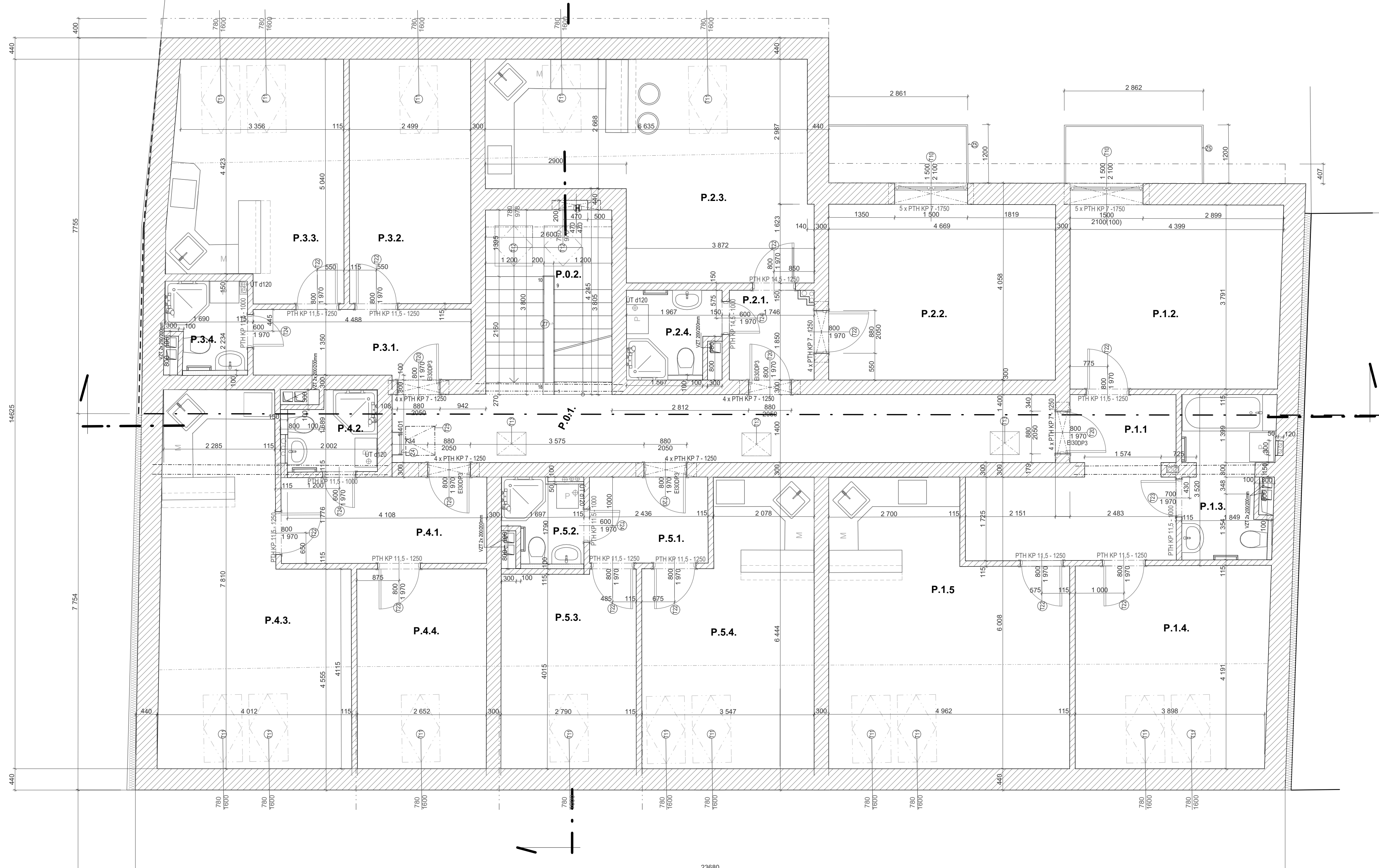


PŮDORYS PODKROVÍ:



- ZDIVO Z PLNÝCH CIHEL CP P20, M10 - PILÍŘE
- POROTHERM EKO+440, PROFÍ, P8
- TEPelnÉ IZOLACE, DILATACE
- DĚLÍCI PŘÍČKY POROTHERM TL 115 NEBO 140MM
- ŽELEZOBETONOVÉ KONSTRUKCE
- PROSTÝ BETON
- IZOLACE PROTI VODĚ
- ZEMINA
- SÁDKOKARTONOVÉ KONSTRUKCE

OZNAČ	POPIS	PLOCHA	SVĚTLÁ VÝŠ	PODLAHA	POZNÁMKA
P.0.1	CHODBA	19,1	2,54	KERAMICKÁ DLAŽBA	
P.0.2	SCHODIŠTĚ	9,87		KERAMICKÁ DLAŽBA	
P.1.1	VSTUPNÍ HALA	11,0	2,54	KERAMICKÁ DLAŽBA	
P.1.2	POKOJ	16,46	2,54	LAMIN. PLOV. PODLAHA	
P.1.3	KOUPELNA S WC	5,9	2,30	KERAMICKÁ DLAŽBA	
P.1.4	POKOJ	16,0	1,27 - 2,54	LAMIN. PLOV. PODLAHA	
P.1.5	POKOJ S KK	25,47	1,27 - 2,54	LAMIN. PLOV. PODLAHA	
P.2.1	PŘEDSÍŇ	3,23	2,54	LAMIN. PLOV. PODLAHA	
P.2.2	POKOJ	16,9	2,54	LAMIN. PLOV. PODLAHA	
P.2.3	POKOJ S KK	25,16	1,27 - 2,54	LAMIN. PLOV. PODLAHA	
P.2.4	KOUPELNA S WC	3,3	2,30	KERAMICKÁ DLAŽBA	
P.3.1	PŘEDSÍŇ	6,24	2,54	KERAMICKÁ DLAŽBA	
P.3.2	POKOJ	12,6	1,27 - 2,54	LAMIN. PLOV. PODLAHA	
P.3.3	KUCHYŇ	16,85	1,27 - 2,54	LAMIN. PLOV. PODLAHA	
P.3.4	KOUPELNA WC	3,0	2,30	KERAMICKÁ DLAŽBA	
P.4.1	PŘEDSÍŇ	7,5	2,54	KERAMICKÁ DLAŽBA	
P.4.2	KOUPELNA S WC	3,1	2,30	KERAMICKÁ DLAŽBA	
P.4.3	POKOJ S KK	25,0	1,27 - 2,54	LAMIN. PLOV. PODLAHA	
P.4.4	POKOJ	11,0	1,27 - 2,54	LAMIN. PLOV. PODLAHA	
P.5.1	PŘEDSÍŇ	4,33	2,54	LAMIN. PLOV. PODLAHA	
P.5.2	KOUPELNA S WC	2,8	2,30	KERAMICKÁ DLAŽBA	
P.5.3	POKOJ	11,3	1,27 - 2,54	LAMIN. PLOV. PODLAHA	
P.5.4	KUCHYŇ	18,5	1,27 - 2,54	LAMIN. PLOV. PODLAHA	

VÝPIS PŘEKLADŮ:

- PTH KP 11.5 - 1250... 8 KS
- PTH KP 14.5 - 1250... 1 KS
- PTH KP 11.5 - 1000... 4 KS
- PTH KP 14.5 - 1000... 1 KS
- PTH KP 7 - 1250... 24 KS
- PTH KP 7 - 1750... 10 KS

POZNÁMKA:

- PŘEKLADY POROTHERM KP VARIO
- PROSTUPY A DŘÁŽKY DLE PD JEDNOTLIVÝCH PROFESÍ
- OCELOVÉ PŘEKLADY VIZ ČÁST STATIKA - SKTYTE V PODHLEDU
- OCELOVÉ RÁMY - VIZ ČÁST STATIKA
- KONSTRUKCE KROVU VIZ VÝKRES - PŮDORYS KROVU - STATIKA
- VŠECHNY PROSTUPY A DŘÁŽKY BUDOU BUDOU PROVEDENY DLE PD JEDNOTLIVÝCH PROFESÍ
- PO OSÁZENÍ TECHNICKÝCH ROZVODŮ BUDOU ZAZDĚNÝ NEBO OPATŘENY PROTIPOŽÁRNÍMI UČPÁVKAMI
- VEŠKERÉ DŘEVĚNÉ KONSTRUKCE BUDOU OPATŘENY NÁTĚRY PROTI DŘEVOKAZNĚMU HMYZU A HOUBÁM
- DŘEVĚNÉ KONSTRUKCE PŘÍZNANÉ V INTERIÉRU BUDOU OPATŘENY PROTIPOŽÁRNÍMI NÁTĚRY DLE POŽADAVKŮ PBR
- OCELOVÉ KONSTRUKCE PŘÍZNANÉ V INTERIÉRU BUDOU OPATŘENY PROTIPOŽÁRNÍMI NÁTĚRY DLE POŽADAVKŮ PBR

KRAJ: JIHOHMORAVSKÝ HUSTOPEČE K.Ú.: HUSTOPEČE KOLLÁROVA 8/10	PROJEKTANT: ING. ARCH. STANISLAVA WEWIOROVÁ TR. KPT. JAROSE 21, 602 00 BRNO TEL: 604792339, wewiorova@volny.cz	
REZIDENCE KOLLÁROVA S DOMEM SPRÁVCE V NÁDVŮŘI		
D.1.1. ARCHITEKTONICKO - STAVEBNÍ ŘEŠENÍ, A - BYTOVÝ DŮM		02/2019 PPS
PŮDORYS PODKROVÍ		1 : 50 v.č. 05
STAVEBNÍK: STAVEBNÍ SPOLEČNOST ČASLAVA s.r.o. TOMÁŠKOVA 21, BRNO		